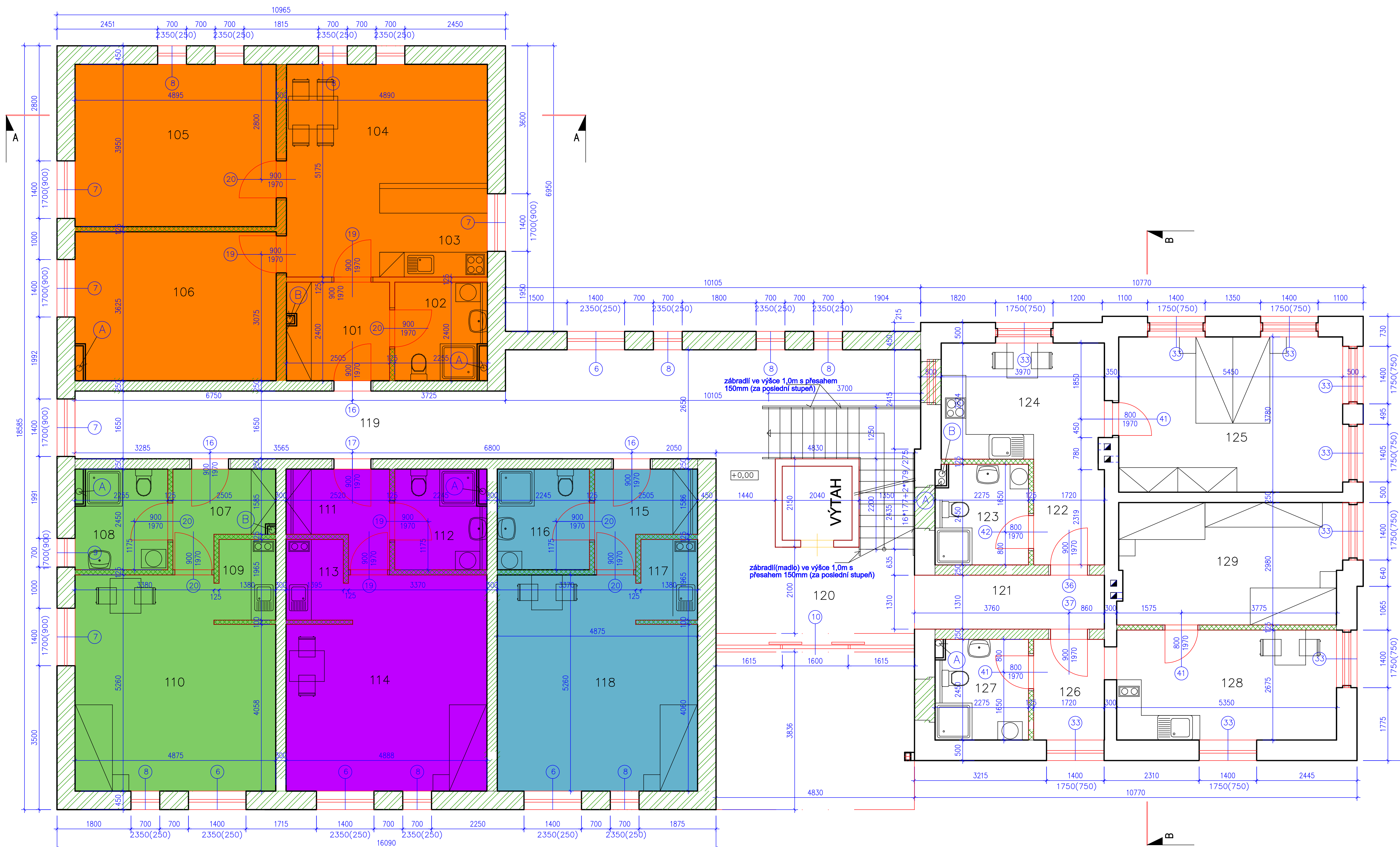


PŮDORYS 1N.P.



LEGENDA MÍSTNOSTÍ:

OZN.	NÁZEV MÍSTNOSTI	PLOCHA m2	ÚPRAVY POVRCHŮ	
			PODLAHA	STĚNY
BYT č.6	101	6,2	KERAMICKÁ DLAŽBA	ŠTUKOVÁ OMÍTKA + KERAMICKÝ SOKL
	102	5,5	KERAMICKÁ DLAŽBA	ŠTUKOVÁ OMÍTKA + KERAMICKÝ OKLAD
	103	3,9	KERAMICKÁ DLAŽBA	ŠTUKOVÁ OMÍTKA + KERAMICKÝ SOKL
	104	20,6	PLOVOUCÍ PODLAHA	ŠTUKOVÁ OMÍTKA
	105	16,7	PLOVOUCÍ PODLAHA	ŠTUKOVÁ OMÍTKA
	106	20,4	PLOVOUCÍ PODLAHA	ŠTUKOVÁ OMÍTKA
BYT č.7	107	4,8	KERAMICKÁ DLAŽBA	ŠTUKOVÁ OMÍTKA + KERAMICKÝ SOKL
	108	5,5	KERAMICKÁ DLAŽBA	ŠTUKOVÁ OMÍTKA + KERAMICKÝ OKLAD
	109	2,8	KERAMICKÁ DLAŽBA	ŠTUKOVÁ OMÍTKA + KERAMICKÝ SOKL
	110	23,9	PLOVOUCÍ PODLAHA	ŠTUKOVÁ OMÍTKA
BYT č.8	111	4,8	KERAMICKÁ DLAŽBA	ŠTUKOVÁ OMÍTKA + KERAMICKÝ SOKL
	112	5,5	KERAMICKÁ DLAŽBA	ŠTUKOVÁ OMÍTKA + KERAMICKÝ OKLAD
	113	2,8	KERAMICKÁ DLAŽBA	ŠTUKOVÁ OMÍTKA + KERAMICKÝ SOKL
	114	24,1	PLOVOUCÍ PODLAHA	ŠTUKOVÁ OMÍTKA
BYT č.9	115	4,8	KERAMICKÁ DLAŽBA	ŠTUKOVÁ OMÍTKA + KERAMICKÝ SOKL
	116	5,5	KERAMICKÁ DLAŽBA	ŠTUKOVÁ OMÍTKA + KERAMICKÝ OKLAD
	117	2,8	KERAMICKÁ DLAŽBA	ŠTUKOVÁ OMÍTKA + KERAMICKÝ SOKL
	118	23,9	PLOVOUCÍ PODLAHA	ŠTUKOVÁ OMÍTKA
BYT č.11	119	39,1	KERAMICKÁ DLAŽBA	ŠTUKOVÁ OMÍTKA + KERAMICKÝ SOKL
	120	39,6	KERAMICKÁ DLAŽBA	ŠTUKOVÁ OMÍTKA + KERAMICKÝ OKLAD
	121	6,0	KERAMICKÁ DLAŽBA	ŠTUKOVÁ OMÍTKA + KERAMICKÝ SOKL
	122	4,4	KERAMICKÁ DLAŽBA	ŠTUKOVÁ OMÍTKA + KERAMICKÝ OKLAD
	123	5,5	KERAMICKÁ DLAŽBA	ŠTUKOVÁ OMÍTKA + KERAMICKÝ SOKL
	124	11,3	KERAMICKÁ DLAŽBA	ŠTUKOVÁ OMÍTKA + KERAMICKÝ SOKL
	125	20,6	PLOVOUCÍ PODLAHA	ŠTUKOVÁ OMÍTKA
	126	4,2	KERAMICKÁ DLAŽBA	ŠTUKOVÁ OMÍTKA + KERAMICKÝ SOKL
	127	5,6	KERAMICKÁ DLAŽBA	ŠTUKOVÁ OMÍTKA + KERAMICKÝ OKLAD
BYT č.12	128	14,3	KERAMICKÁ DLAŽBA	ŠTUKOVÁ OMÍTKA + KERAMICKÝ SOKL
	129	16,0	PLOVOUCÍ PODLAHA	ŠTUKOVÁ OMÍTKA

LEGENDA ZDIVA:

- STÁVAJÍCÍ KONSTRUKCE
  - ZDIVO POROTHERM 44 P+D
  - ZDIVO POROTHERM 24/30 AKU
  - ZDIVO PÓRBETON TL. 125MM
- OBEZDĚNÍ POTRUBÍ - YTONG TL. 50MM

POZNÁMKA:

- (A)** - ODVĚTRÁNÍ KOUPELNY S WC, VĚTRACÍ POTRUBÍ Ø150MM, VÝVĚST NAD STŘECHU (vývod do místnosti bude opatřen ventilátorem a zpětnou klapkou)
- (B)** - ODTAH OD DIGESTOŘE

Zodpovědný projektant: Ing. Jan Jirsák	Vypracoval:	Kreml:	Projektový servis Chrudim, spol. s r.o. Poděbradova 908, Chrudim
Obvesť článek: LÚŽE	Kraj: PARDUBICKÝ	Firma:	012012
Investor: SKUTEČSKÁ INVESTIČNÍ S.R.O.		Účel:	P.S.
Město stavby: LÚŽE		Zakázka číslo:	
		Archivní číslo:	
Období výkresu:		Měřítko:	Příloha číslo:
		1:50	3.

PŮDORYS 1N.P.