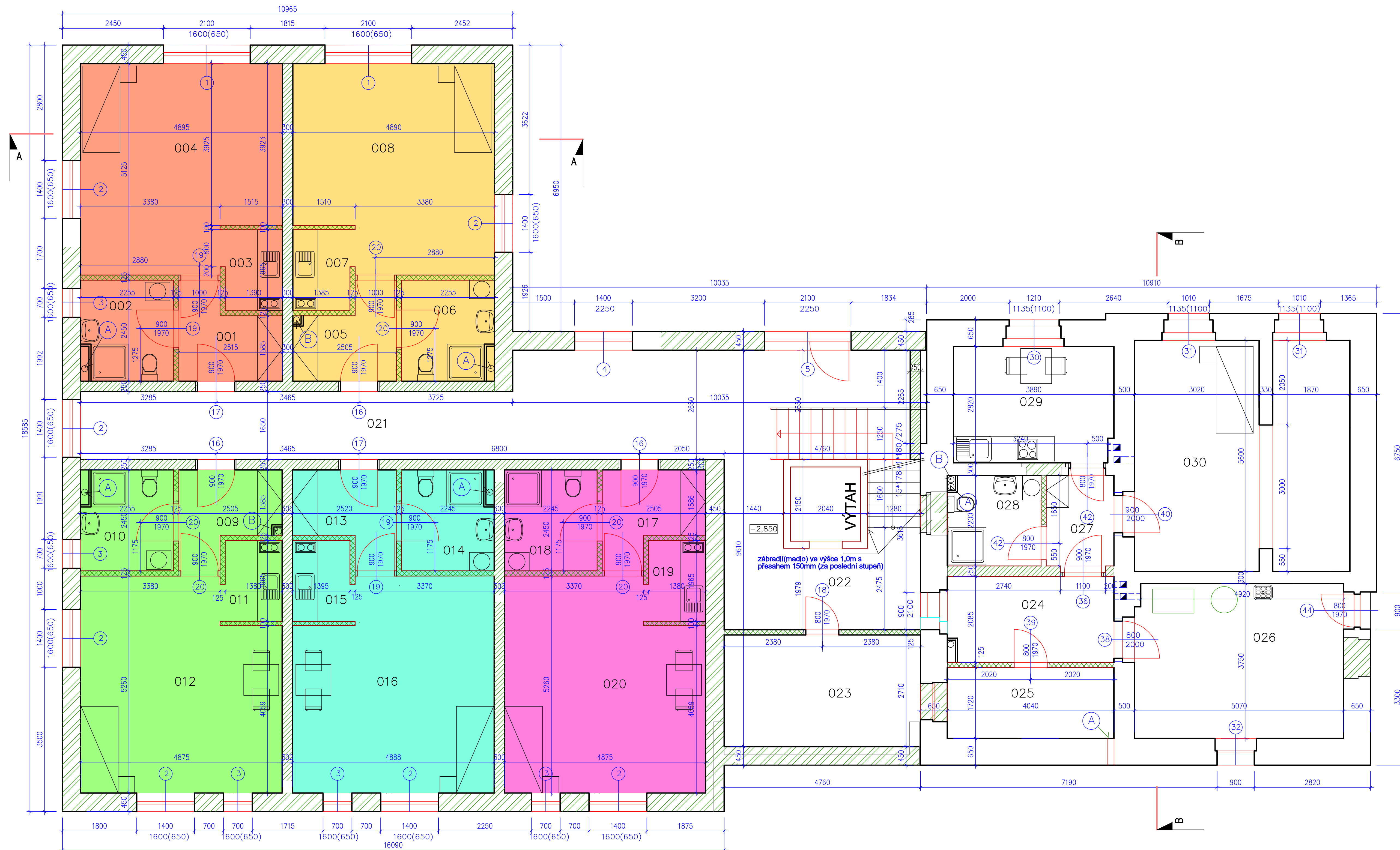


PŮDORYS 1P.P.



LEGENDA MÍSTNOSTÍ:

OZN.	NÁZEV MÍSTNOSTI	PLOCHA m2	ÚPRAVY POVRCHŮ	
			PODLAHA	STĚNY
BYT č.1	001 ZÁDVEŘI	4,8	KERAMICKÁ DLAŽBA	ŠTUKOVÁ OMÍTKA + KERAMICKÝ SOKL
	002 KOUPELNA + WC	5,5	KERAMICKÁ DLAŽBA	ŠTUKOVÁ OMÍTKA + KERAMICKÝ OKLAD
	003 KUCHYŇSKÝ KOUT	2,8	KERAMICKÁ DLAŽBA	ŠTUKOVÁ OMÍTKA + KERAMICKÝ SOKL
	004 POKOJ	23,3	PLOVOUCÍ PODLAHA	ŠTUKOVÁ OMÍTKA
BYT č.2	005 ZÁDVEŘI	4,8	KERAMICKÁ DLAŽBA	ŠTUKOVÁ OMÍTKA + KERAMICKÝ SOKL
	006 KOUPELNA + WC	5,5	KERAMICKÁ DLAŽBA	ŠTUKOVÁ OMÍTKA + KERAMICKÝ OKLAD
	007 KUCHYŇSKÝ KOUT	2,8	KERAMICKÁ DLAŽBA	ŠTUKOVÁ OMÍTKA + KERAMICKÝ SOKL
	008 POKOJ	23,3	PLOVOUCÍ PODLAHA	ŠTUKOVÁ OMÍTKA
BYT č.3	009 ZÁDVEŘI	4,8	KERAMICKÁ DLAŽBA	ŠTUKOVÁ OMÍTKA + KERAMICKÝ SOKL
	010 KOUPELNA + WC	5,5	KERAMICKÁ DLAŽBA	ŠTUKOVÁ OMÍTKA + KERAMICKÝ OKLAD
	011 KUCHYŇSKÝ KOUT	2,8	KERAMICKÁ DLAŽBA	ŠTUKOVÁ OMÍTKA + KERAMICKÝ SOKL
	012 POKOJ	23,9	PLOVOUCÍ PODLAHA	ŠTUKOVÁ OMÍTKA
BYT č.4	013 ZÁDVEŘI	4,8	KERAMICKÁ DLAŽBA	ŠTUKOVÁ OMÍTKA + KERAMICKÝ SOKL
	014 KOUPELNA + WC	5,5	KERAMICKÁ DLAŽBA	ŠTUKOVÁ OMÍTKA + KERAMICKÝ OKLAD
	015 KUCHYŇSKÝ KOUT	2,8	KERAMICKÁ DLAŽBA	ŠTUKOVÁ OMÍTKA + KERAMICKÝ SOKL
	016 POKOJ	24,1	PLOVOUCÍ PODLAHA	ŠTUKOVÁ OMÍTKA
BYT č.5	017 ZÁDVEŘI	4,8	KERAMICKÁ DLAŽBA	ŠTUKOVÁ OMÍTKA + KERAMICKÝ SOKL
	018 KOUPELNA + WC	5,5	KERAMICKÁ DLAŽBA	ŠTUKOVÁ OMÍTKA + KERAMICKÝ OKLAD
	019 KUCHYŇSKÝ KOUT	2,8	KERAMICKÁ DLAŽBA	ŠTUKOVÁ OMÍTKA + KERAMICKÝ SOKL
	020 POKOJ	23,9	PLOVOUCÍ PODLAHA	ŠTUKOVÁ OMÍTKA
BYT č.10	021 CHODBA	37,1	KERAMICKÁ DLAŽBA	ŠTUKOVÁ OMÍTKA + KERAMICKÝ SOKL
	022 CHODBA, SCHODIŠTĚ, VÝTAH	32,5	KERAMICKÁ DLAŽBA	ŠTUKOVÁ OMÍTKA + KERAMICKÝ SOKL
	023 SKLEP	12,9	KERAMICKÁ DLAŽBA	ŠTUKOVÁ OMÍTKA + KERAMICKÝ SOKL
	024 CHODBA	8,4	KERAMICKÁ DLAŽBA	ŠTUKOVÁ OMÍTKA + KERAMICKÝ SOKL
	025 KOLÁRNA	6,9	KERAMICKÁ DLAŽBA	ŠTUKOVÁ OMÍTKA + KERAMICKÝ SOKL
	026 KOTEL + TECHNICKÉ ZÁZEMÍ	18,9	KERAMICKÁ DLAŽBA	ŠTUKOVÁ OMÍTKA + KERAMICKÝ SOKL
BYT č.10	027 ZÁDVEŘI	3,9	KERAMICKÁ DLAŽBA	ŠTUKOVÁ OMÍTKA + KERAMICKÝ SOKL
	028 KOUPELNA + WC	5,4	KERAMICKÁ DLAŽBA	ŠTUKOVÁ OMÍTKA + KERAMICKÝ OKLAD
	029 KUCHAŘ + JÍDELNA	10,9	KERAMICKÁ DLAŽBA	ŠTUKOVÁ OMÍTKA + KERAMICKÝ SOKL
	030 LOŽNICE	28,4	PLOVOUCÍ PODLAHA	ŠTUKOVÁ OMÍTKA

LEGENDA ZDIVA:

- STÁVAJÍCÍ KONSTRUKCE
- ZDIVO POROTHERM 44 P+D
- ZDIVO POROTHERM 24/30 AKU
- ZDIVO PÓROBETON TL. 125MM

OBEZDĚNÍ POTRUBÍ - YTONG TL. 50MM

POZNÁMKA:

- (A) - ODVĚTRÁNÍ KOUPELNY S WC, VĚTRACÍ POTRUBÍ Ø150MM, VYVĚST NAD STŘECHU (vývod do místnosti bude opatřen ventilátorem a zpětnou klapkou)
- (B) - ODTAĚ OD DIGESTOŘE

Zodpovědný projektant: Ing. Jan Jirsák	Vypracoval:	Kreml:	Projektový servis Chrudim, spol. s r.o. Poděbradova 909, Chrudim
Obvod úřad: LÚŽE	Kraj: PARDUBICKÝ	Firmová:	012012
Investor: SKUTEČSKÁ INVESTIČNÍ S.R.O.	Město stavby: LÚŽE	Účel: P.S.	Zakázk. číslo:
BYTOVÝ DŮM S PEČOVATELSKÝMI BYTY PRO SENIORY			Archivní číslo:
Období výkresu:	Měřítko:	Příloha číslo:	1:50 2.
PŮDORYS 1P.P.			